

DOMY STWORZONE DO ŻYCIA

2026



DOM
YUVO 70

Opracowany przez

H O S M A N

Pewność, która buduje

O HOSMAN

HOSMAN powstał z połączenia doświadczenia, wiedzy technicznej i potrzeby tworzenia domów, które naprawdę odpowiadają na sposób życia ich właścicieli.

Za marką stoi zespół z wieloletnim doświadczeniem w budownictwie energooszczędnym, obejmującym zarówno nowe realizacje, jak i liczne projekty modernizacyjne. Przez lata pracowaliśmy z technologiami, które dziś stanowią standard świadomego budownictwa – zanim stały się rynkowym trendem.

Fundamentem HOSMAN jest kompetencja projektowa. Współpracujemy z architektem, absolwentem Politechniki w Lozannie, który realizował projekty w Szwajcarii i Francji oraz posiada bogate doświadczenie projektowe, administracyjne i formalne. Dzięki temu potrafimy łączyć wysoką jakość architektury z realiami lokalnych przepisów i procedur.

Nasz zespół tworzą ludzie, którzy rozumieją technologię, a nie tylko ją stosują. Uczestniczyliśmy w wielu inwestycjach związanych z efektywnością energetyczną, instalacjami, modernizacjami i budową domów, co pozwala nam patrzeć na budynek jako na interaktywny system – a nie sumę przypadkowych rozwiązań.

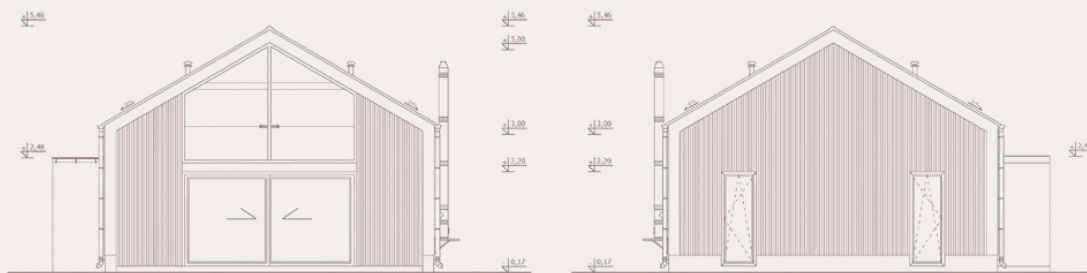
W procesie tworzenia przestrzeni aktywnie uczestniczy profesjonalna projektantka wnętrz. Architekt wnętrz współpracujący z HOSMAN dopasowuje przestrzeń do stylu życia, potrzeb i przyszłych planów mieszkańców, dbając o funkcjonalność, spójność i ponadczasowość rozwiązań.

Zastosowane rozwiązania przestrzenne powstają na drodze dialogu harmonizującego formę, funkcję, stosunek wnętrza do otoczenia, grę światła i cienia, poczucie intymności oraz bezpieczeństwa mieszkańców.

HOSMAN to nie przypadkowy projekt. To efekt lat doświadczeń, świadomych decyzji i pracy z klientami, którzy oczekują jakości, spokoju i przewidywalności.

SERIA DOMÓW YUVO

DOMY, KTÓRE POWSTAJĄ Z MYŚLI O HARMONII



HISTORIA YUVO

Kiedy zaczynaliśmy prace nad projektami domów YUVO, nie zależało nam na stworzeniu kolejnego „projektu domu”.

Od początku tworzyliśmy przestrzeń do życia, która wreszcie odpowie na potrzeby ludzi zmęczonych tempem, przeciążeniem, chaosem i przypadkowością w budownictwie.

YUVO powstało z potrzeby porządku. Z myślą o ludziach zmęczonych pośpiechem, nadmiarem decyzji i chaosem. Dla ludzi, którzy chcą żyć wolniej, mądrzej, spokojniej, którzy wiedzą, że czas jest najcenniejszym dobrem, którego nie da się kupić.

ETAPY PROJEKTU



01 BADANIE POTRZEB

Analizujemy (1) sposób życia i codzienne funkcjonowanie, (2) potrzeby przestrzenno-funkcjonalne, (3) oczekiwania wobec komfortu, (4) kosztów utrzymania i (5) technologii budowy.

03 DOKUMENTACJA

Na tym etapie (1) przygotowujemy kompletną dokumentację projektową, (2) koordynujemy prace architekta, konstruktorów i branżystów, (3) składamy w imieniu Inwestora wnioski o zgodę budowlaną w postaci zgłoszenia, bądź Pozwolenia na Budowę, (4) dbamy o spójność dokumentacji.

05 BUDOWA

Na budowę domu składają się następujące prace: (1) fundamenty, (2) stan surowy otwarty, (3) stan surowy zamknięty, (4) stan deweloperski oraz (5) wykończenie pod klucz wspólnie z architektem wewnątrz.

02 ANALIZA DZIAŁKI

Sprawdzamy (1) chłonność działki (co i w jaki sposób można na niej postawić), (2) zapisy planu miejscowego (warunków zabudowy), (3) dostępność mediów i dopuszczalność rozwiązań alternatywnych, (4) uwarunkowania formalne i czasowe, (5) badania jakości i nośności gruntu.

04 ROZPOCZĘCIE BUDOWY

Nasza oferta zawiera również (1) geodezyjne wytyczenie domu, (2) organizację placu budowy, (3) zabezpieczenie terenu, (4) przygotowanie zaplecza budowy. To moment, w którym projekt z planu przechodzi w fazę realnych działań.

06 ODDANIE BUDYNKU

Po zakończeniu budowy (1) przygotowujemy pełną dokumentację powykonawczą, (2) koordynujemy procedurę odbioru, (3) przekazujemy Ci gotowy dom zaprojektowany do życia.

Zakres, który daje spokój

Możemy pracować etapowo, ale zawsze w jednym porządku: decyzje zapadają spokojnie, a inwestycja jest prowadzona przewidywalnie.

Realizujemy domy:

- w stanie deweloperskim,
- lub pod klucz – z wykończeniem wewnątrz i otoczenia. To Ty określasz swoje potrzeby, dyspozycyjność

Nie zostawiamy Cię z listą ekip. Dostajesz rozwiązania. Koordynujemy całość w jednym systemie. Projektujemy i integrujemy instalacje jako część domu – nie jako dodatki „z katalogu”. Niczego nie pozostawiamy przypadkowi.

Dobór rozwiązań wynika z projektu, działki i stylu życia. Zapewniamy m.in.: ogrzewanie i źródła ciepła, wentylację, instalacje wod.-kan., elektrykę oraz systemy niskoprądowe.

W ramach realizacji wykonujemy również elementy strefy zewnętrznej – tarasy, osłony przeciwsłoneczne, pergole i zadaszenia – tak, aby całość była funkcjonalna, estetyczna i gotowa do życia.

Oferujemy projekt wewnątrz i wykończenie pod klucz we współpracy z architektem wewnątrz. Materiały, zabudowy i ich wykonanie są przemyślane.

- Technologia dopasowana do Ciebie.
- Wnętrza bez improwizacji.
- Dom i otoczenie jako całość.
- Projekt, nadzór, odpowiedzialność.

STANDARD BUDOWY



W HOSMAN wychodzimy z prostych zasad:

(1) Komfort i energooszczędność nie biorą się z ilości rozwiązań ani pogoni za wskaźnikami, tylko z jakości wykonania. Dlatego projektujemy i realizujemy dom jako spójną całość – od fundamentu po dach, od konstrukcji przez izolacje i instalacje.

(2) Nie składamy budynku z przypadkowych elementów. Każdy detal ma swoje zadanie: komfortowa temperatura, cisza i przewidywalne koszty użytkowania.

TECHNOLOGIA, KTÓRĄ DAJE SPOKÓJ

Budujemy w technologii prefabrykowanych ścian z keramzytobetonu – materiału, który łączy trwałość z komfortem. Jest:

- stabilny i odporny na wilgoć
- bezpieczny dla zdrowia
- posiada dobre parametry akustyczne
- jest zdolny do magazynowania ciepła, jego izolacyjność termiczna jest przewidywalna, a zastosowana technologia nie generuje mostków termicznych

Keramzyt nie tylko tworzy ściany. Pomaga utrzymać naturalnie stabilny klimat wnętrza – taki, który po prostu dobrze się odczuwa na co dzień. Reguluje wilgotność powietrza, działa dokładnie tak jak cegła.

SZYBKOŚĆ BEZ CHAOSU

Prefabrykacja i standaryzacja procesu oznaczają porządek oraz najwyższą jakość:

- elementy powstają w kontrolowanych warunkach
- montaż na budowie trwa dni, nie miesiące
- prace są czyste i przewidywalne

Typowy dom YUVO powstaje w kilka miesięcy – bez przeciągania terminów i improwizacji na placu budowy.

Szybkość nie jest celem samym w sobie. To efekt dobrze zorganizowanego procesu.

ENERGOOSZCZĘDNOŚĆ

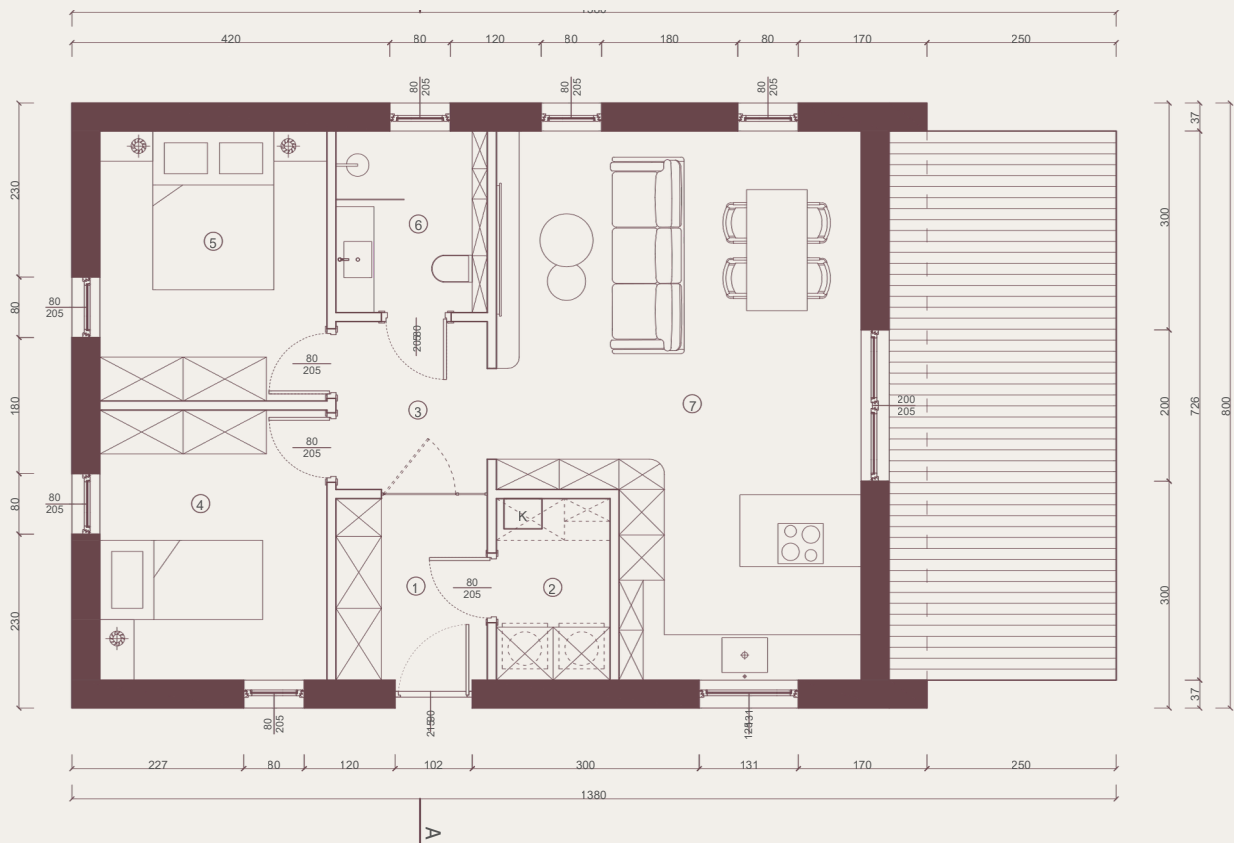
SZYBKOŚĆ

KONTROLA

+80%

UKŁAD DOMU

- PROJEKT YUVO 70



69,96 m² PU • taras 21,78 m²

- | | |
|---|---|
| 1. Przedsiónek: 4,8 m ² | 6. Łazienka: 4,8 m ² |
| 2. Pomieszczenie tech. 3,6 m ² | 7. Salon z aneksem: 30,9 m ² |
| 3. Korytarz: 4,44 m ² | 8. Taras: 21,78 m ² |
| 4. Pokój: 10,71 m ² | |
| 5. Pokój: 10,71 m ² | |

- parterowy
- dwie sypialnie
- przewidywalne koszty utrzymania



PROJEKT YUVO 70



ENERGOOSZCZĘDNOŚĆ, KTÓRA MA SENS W KOSZTACH

Domy YUVO w standardzie HOSMAN to domy, w których komfort wynika z jakości wykonania i spójnego systemu. To nie obietnica. To policzalny bilans energii – i decyzje, które upraszczają eksploatację na lata.

Roczny bilans energii (3 osoby) – YUVO 70*

- Ogrzewanie: 2 480,68 kWh/rok
- Ciepła woda użytkowa: 1 203,67 kWh/rok
- Energia bytowa: ok. 1 930 kWh/rok (AGD, płyta, oświetlenie, klimatyzacja)
- Razem: ok. 5 614,35 kWh/rok



System, który obniża ryzyko i koszty

Rekomendacja systemu



Komfortowe ogrzewanie



Odzysk ciepła



Energia i niezależność

1. Akumulacyjne ogrzewanie elektryczne – strefy ogrzewania
2. Klimatyzacja z funkcją grzania
3. Koza / kominek wolnostojący (źródło awaryjne)
4. Wentylacja mechaniczna (rekuperacja)
5. Odzysk ciepła z wody szarej
6. Podgrzewacz przepływowy – CWU
7. Instalacja fotowoltaiczna (carport) – 6,9 kW
8. Magazyn energii + zasilanie awaryjne
9. System zarządzania energią (HEMS)

YUVO 70 – koszty

- Szacowane koszty eksploatacji (bez zużycia wody/ścieków/odpadów): ok. 1 424,64 zł/rok (~119 zł/mies.)

EP = 43,23 kWh/(m²·rok)

- przewidywalne koszty ● stabilna temperatura ● bezpieczeństwo energetyczne

*Obliczenia wykonano na podstawie bilansu energetycznego budynku w standardzie Hosman 2, szacunkowych kosztów eksploatacji gospodarstw domowych w Polsce oraz przygotowanej projektowej charakterystyki energetycznej. Rzeczywiste wartości mogą się różnić – w zależności od stylu życia, sposobu użytkowania domu oraz preferowanej temperatury komfortu. Dla obliczeń przyjęto koszt prądu na poziomie 1,2 PLN/kWh

TRZY STANDARDY. JEDEN SPOSÓB MYŚLENIA

W HOSMAN budujemy domy w trzech standardach – nie po to, żeby komplikować wybór, ale żeby dopasować poziom materiałów, izolacji i wykończenia do stylu życia, oczekiwań i budżetu inwestora.

Różnice między standardami dotyczą przede wszystkim (1) grubości i rodzaju izolacji, (2) klasy zastosowanych materiałów (np. wełna mineralna vs wełna drzewna) oraz detali i trwałości elementów zewnętrznych (np. stolarka, obróbki, elewacja).

Płyta grzewcza

W wielu realizacjach stosujemy akumulacyjną płytę grzewczą, czyli płytę fundamentową z już zainstalowanymi kablami oporowymi. Każda strefa grzewcza jest podłączona do termostatu, dzięki czemu możesz swobodnie regulować temperaturę w konkretnym pomieszczeniu lub części domu. To rozwiązanie jest proste, bezobsługowe i bardzo przewidywalne w eksploatacji. Dodatkowo ogranicza zakres kosztownych prac hydraulicznych, które w tradycyjnych systemach bywają najbardziej złożoną i wrażliwą częścią inwestycji.

Izolacja w standardzie energooszczędnym

Stosujemy bardzo dobre materiały izolacyjne o odpowiednich grubościach. Konsekwentnie projektujemy detale tak, aby ograniczyć mostki termiczne. W wyższych standardach pojawia się m.in. wełna drzewna – materiał, który nie tylko dobrze izoluje, ale też wnosi realną jakość użytkową:

- poprawia komfort akustyczny,
- latem budynek nagrzewa się wolniej,
- lepsze właściwości dyfuzyjne przegród,
- jest materiałem, który nie stanowi atrakcyjnego środowiska dla gryzoni w strefie stropu/poddasza.

To właśnie takie elementy budują różnicę między domem, który „ma dobrą izolację”, a domem, w którym komfort jest stabilny przez cały rok.

Fotowoltaika z magazynem – carport

Fotowoltaika z magazynem energii znacząco obniża koszty eksploatacji i wzmacnia bezpieczeństwo energetyczne domu. A gdy instalacja jest wykonana w formie carportu, zyskujesz dodatkową przewagę: carport pełni funkcję wiaty samochodowej, co pozwala ograniczyć potrzebę budowy garażu i związane z tym koszty.

Wentylacja mechaniczna

W dobrze zaizolowanym i szczelnym domu wentylacja przestaje być dodatkiem – staje się fundamentem zdrowego użytkownika. Wentylacja mechaniczna z odzyskiem ciepła ogranicza straty energii, ale równie ważne jest to, że zapewnia stałą wymianę powietrza. Z naszego doświadczenia wynika, że brak kontrolowanej wentylacji w domu o wysokiej szczelności może w przyszłości prowadzić do negatywnych skutków (komfortowych i użytkowych). Dlatego traktujemy ją jako rozwiązanie, które domyka cały system.

Odzysk ciepła z wody szarej

Odzysk ciepła z wody szarej (np. z prysznicy) to jedno z tych rozwiązań, które szczególnie dobrze działa u osób, które często korzystają z kąpeli. Dzięki temu systemowi część energii wraca do obiegu, a zużycie energii na podgrzewanie wody może spaść nawet o 30–60% (w zależności od sposobu użytkowania). To oszczędność, która nie wymaga zmiany nawyków – po prostu działa w tle.

Elastyczność: standard to baza, nie ograniczenie

Standardy HOSMAN porządkują wybór i gwarantują jakość, ale nie zamykają drogi do indywidualnych decyzji. Jesteśmy otwarci na propozycje klienta – możemy zintegrować dowolne źródło ciepła i dopasować system grzewczy do potrzeb, lokalizacji i stylu życia.

Najważniejsze jest jedno: dom ma być spójny jako całość – i ma działać dobrze przez lata.




Standard budowy do stanu deweloperskiego	Hosman 1	Hosman 2	Hosman 3
Pełna opieka architektoniczno-projektowa wraz z nadzorem autorskim i kierownikiem budowy	TAK	TAK	TAK
Prefabrykowane ściany o grubości 15 cm (zewnątrzne) - 12 cm (działowe)	TAK	TAK	TAK
Ciepła płyta fundamentowa z izolacją $\lambda \leq 0,036$	15 cm XPS	20 cm XPS	25 cm XPS
Wykonanie więźby dachowej z drewna konstrukcyjnego C24	TAK	TAK	TAK
Wykonanie dachu - ołacenie, membrana, blacha na rąbek stojący (Ruki/Pruszyński), obróbki blacharskie	TAK	TAK	TAK
Warstwowy montaż okien (producent SOLO) - ciepły montaż	PCV w kolorze od zewnątrz	PCV w pełnym kolorze	Aluminiowe w pełnym kolorze
Montaż rynien i rur spustowych	PCV	Metal	Metal
Rozprowadzenie instalacji elektrycznej od skrzynki bezpiecznikowej, rozdzielnia elektryczna, punkty oświetleniowe	TAK	TAK	TAK
Wykonanie lekkiego stropu z płyt OSB wraz z folią paroizolacyjną	TAK	TAK	TAK
Właz na strych w pomieszczeniu gospodarczym	TAK	TAK	TAK
Drzwi wejściowe do domu Stalprodukt	Futryna metalowo-drewniana	Futryna aluminiowa	Futryna aluminiowa
Wykonanie metalowych przewodów wentylacyjnych	TAK	TAK	TAK
Wykonanie gładzi na ścianach oraz sufitów z karton-gipsu	TAK	TAK	TAK
Wykonanie kanalizacji PCV, instalacji CWU	TAK	TAK	TAK
Ocieplenie sufitu pod nieogrzewanym poddaszem - dotyczy domu YUVO 70	Wełna mineralna o grubości 25 cm, $\lambda \leq 0,039$	Wełna drzewna STEICOflex 036 o grubości 30 cm, $\lambda \leq 0,036$	Wełna drzewna STEICOflex 036 o grubości 30 cm, $\lambda \leq 0,036$
Ocieplenie ścian wraz z wykończeniem w systemie ETICS (tynk elewacyjny), elementy dekoracyjne z płyt HPL lub/i blachy na rąbek stojący	15 cm styropian EPS $\lambda \leq 0,035$	20 cm styropian EPS $\lambda \leq 0,035$	20 cm styropian EPS $\lambda \leq 0,035$
Standard budowy do stanu deweloperskiego +	HOSMAN 1+	HOSMAN 2+	HOSMAN 3+
Ocieplenie ścian zewnętrznych w systemie wentylowanym, wykończone elewacyjną deską paloną	15 cm wełna mineralna $\lambda \leq 0,035$	20 cm wełna mineralna $\lambda \leq 0,035$	20 cm wełna drzewna $\lambda \leq 0,035$

Podany zakres ena nie obejmuje budowy garażu oraz tarasu.

ZACZNIJMY OD ROZMOWY. RESZTĘ UPORZĄDKUJEMY ZA CIEBIĘ.

Krótką konsultacją pozwoli dobrać standard, technologię i wariant domu do działki, budżetu i stylu życia.

Co dalej (3 małe kroki):



Plan realizacji i harmonogram
Analiza działki i standardu
Rozmowa wstępna

Dariusz Megas
dariusz@hosman.pl
t: 795 251 642

Piotr Szymczak
piotr@hosman.pl
t: 735 874 326

Leszek Galera
leszek@hosman.pl
t: 509 782 251

Radosław Stasiński
radek@hosman.pl

Hosman Sp. z o.o.
NIP: 5213923085
Milenijna 43 / 2
03-130 Warszawa
kontakt@hosman.pl
hosman.pl

H O S M A N

Pewność, która buduje